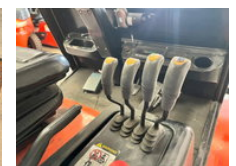


# AG Trucks

## Heli CPD50

### Algemene kenmerken

Merk	Heli
Subcategorie	Vorkheftruck
Bouwjaar	2016
Afgelezen urenstand	845
Conditie	Gebuikt
Algemene staat	Goed
Brandstof	Elektrisch
Referentie	110866



### Eigenschappen

Ledig gewicht	7.590kg
Serienummer	5957
Max. hefcapaciteit	5.000kg
Hefhoogte	4.000mm
Mast type	Standaard
Doorrijhoogte	2.900mm

# Heli CPD50

## Technische specificaties

Transmissie

Automaat

## Omschrijving

ID110866 BRAND: Heli MODEL: CPD50 CONSTRUCTION YEAR: 2016 ENGINE: Electric HOURS: 849 (Hours read from display)  
TRANSMISSION: Automatic MAST: 2 Stages HYDRAULIC VALVES: 4 x ATTACHMENT EQUIPMENT: Rotator, fork positioner LIFT  
CAPACITY: 5000 kg (Lifting capacity with rotator 4500kg) LIFT HEIGHT: 4000 mm CONSTRUCTION HEIGHT: 2900 mm  
HYDRAULIC VALVES: 4 FORKS LENGTH: 1600mm COLOR: Original

## Accessoires

- Roterende vorkenklem