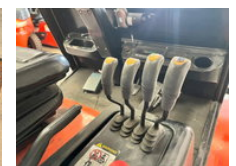
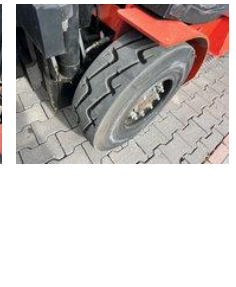


AG Trucks

Heli CPD50

Caractéristiques générales

Marque	Heli
Sous-catégorie	Chariot élévateur
Année de construction	2016
Lecture du compteur horaire	845
Condition	Utilisé
Conditions générales	Bien
Carburant	Électrique
Référence	110866



Caractéristiques

Poids à vide	7.590kg
Numéro de série	5957
Capacité de levage	5.000kg
Hauteur de levage	4.000mm
Mast type	Standard
Hauteur de passage	2.900mm

Heli CPD50

Spécifications techniques

Transmission

Automatique

Description

ID110866 BRAND: Heli MODEL: CPD50 CONSTRUCTION YEAR: 2016 ENGINE: Electric HOURS: 849 (Hours read from display)
TRANSMISSION: Automatic MAST: 2 Stages HYDRAULIC VALVES: 4 x ATTACHMENT EQUIPMENT: Rotator, fork positioner LIFT
CAPACITY: 5000 kg (Lifting capacity with rotator 4500kg) LIFT HEIGHT: 4000 mm CONSTRUCTION HEIGHT: 2900 mm
HYDRAULIC VALVES: 4 FORKS LENGTH: 1600mm COLOR: Original

Accessoires

- rotating fork clamp