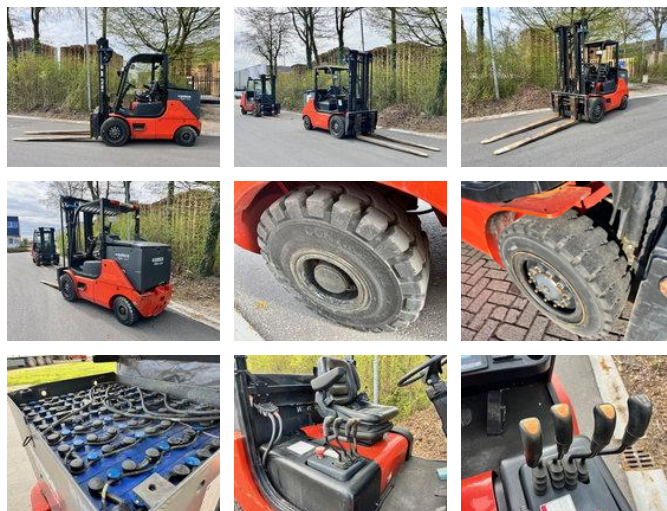


AG Trucks

Heli CPD40

Caractéristiques générales

Marque	Heli
Sous-catégorie	Chariot élévateur
Année de construction	2016
Lecture du compteur horaire	2644
Condition	Utilisé
Conditions générales	Bien
Carburant	Électrique
Référence	110870



Caractéristiques

Poids à vide	6.700kg
Numéro de série	6867
Capacité de levage	4.000kg
Hauteur de levage	3.500mm
Mast type	Standard
Hauteur de passage	2.630mm

Heli CPD40

Spécifications techniques

Transmission

Automatique

Description

ID110870 BRAND: Heli MODEL: CPD40 CONSTRUCTION YEAR: 2016 ENGINE: Electric HOURS: 2644 (Hours read from display) TRANSMISSION: Automatic MAST: 2 Stages HYDRAULIC VALVES: 4 x ATTACHMENT EQUIPMENT: Side shift, fork positioner LIFT CAPACITY: 4000 kg LIFT HEIGHT: 3500 mm CONSTRUCTION HEIGHT: 2630 mm HYDRAULIC VALVES: 4 FORKS LENGTH: 2000mm COLOR: Original

Accessoires