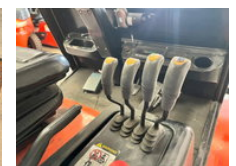
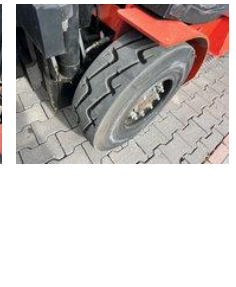


# AG Trucks

## Heli CPD50

### Características generales

Marca	Heli
Subcategoría	Carretilla elevadora
Año de construcción	2016
Lectura del contador de horas	845
Condición	Usado
Condición general	Bien
Combustible	energyType.electric
Referencia	110866



### Características

Peso vacío	7.590kg
Número de serie	5957
Máx. capacidad de levantamiento	5.000kg
liftingHeight	4.000mm
mastType	Estándar
Altura libre	2.900mm

# Heli CPD50

## Especificaciones técnicas

Transmisión

Automático

## Descripción

ID110866 BRAND: Heli MODEL: CPD50 CONSTRUCTION YEAR: 2016 ENGINE: Electric HOURS: 849 (Hours read from display)  
TRANSMISSION: Automatic MAST: 2 Stages HYDRAULIC VALVES: 4 x ATTACHMENT EQUIPMENT: Rotator, fork positioner LIFT  
CAPACITY: 5000 kg (Lifting capacity with rotator 4500kg) LIFT HEIGHT: 4000 mm CONSTRUCTION HEIGHT: 2900 mm  
HYDRAULIC VALVES: 4 FORKS LENGTH: 1600mm COLOR: Original

## Accesorios

- rotating fork clamp