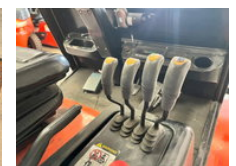


AG Trucks

Heli CPD50

Allgemeine Merkmale

Marke	Heli
Unterkategorie	Gabelstapler
Baujahr	2016
Abgelesene Betriebsstunden	845
Zustand	Gebraucht
Allgemeinzustand	Gut
Kraftstoff	Elektrisch
Referenz	110866



Eigenschaften

Leergewicht	7.590kg
Seriennummer	5957
Hubkapazität	5.000kg
Hubhöhe	4.000mm
Masttyp	Standard
Durchfahrtshöhe	2.900mm

Heli CPD50

Technische Spezifikationen

Übertragung

Vollautomatik

Beschreibung

ID110866 BRAND: Heli MODEL: CPD50 CONSTRUCTION YEAR: 2016 ENGINE: Electric HOURS: 849 (Hours read from display)
TRANSMISSION: Automatic MAST: 2 Stages HYDRAULIC VALVES: 4 x ATTACHMENT EQUIPMENT: Rotator, fork positioner LIFT
CAPACITY: 5000 kg (Lifting capacity with rotator 4500kg) LIFT HEIGHT: 4000 mm CONSTRUCTION HEIGHT: 2900 mm
HYDRAULIC VALVES: 4 FORKS LENGTH: 1600mm COLOR: Original

Zubehör

- rotating fork clamp